

SKALA PRZEMOCY

- Szacuje się, że **prawie połowa nastolatków na świecie doświadczyła przemocy ze strony rówieśników**. Co trzeci przyznał, że stosował agresję w stosunku do innych.

- Polskie badania pokazują podobne rezultaty – co drugi nastolatek przyznał, że był w swoim życiu ofiarą agresji rówieśniczej. Zaskakująco dużo dzieci i adolescentów przyznaje, że było sprawcą działań agresywnych.

PRZEMOC FIZYCZNA

- Najczęściej obserwowaną formą agresji między rówieśnikami jest **przemoc fizyczna**.



PRZEMOC WERBALNA

- Dzieci i młodzież doświadczają również **przemocy werbalnej** (wyśmiewanie, przezywanie, obrażanie).



PRZEMOC ELEKTRONICZNA

- Rozwój technologiczny i dostęp do nowych metod komunikacji sprzyjają rozwojowi **przemocy elektronicznej**, tak zwanej „cyberprzemocy”.



PRZEMOC RELACYJNA

- Polega między innymi na **wykluczeniu z grupy, rozprowadaniu plotek, celowym ignorowaniu**.



Ty decydujesz
jak reagujesz



Szpital Kliniczny
im. dr. J. Babińskiego
SPZOZ w Krakowie
INSTYTUCJA WOJEWÓDZTWA MAŁOPOLSKIEGO

MAŁOPOLSKA
DBA O ZDROWIE

Program realizowany jest ze środków
finansowych Województwa Małopolskiego

PRZEMOC

- Szacuje się, że **prawie połowa nastolatków na świecie doświadczyła przemocy ze strony rówieśników.**
- **Co trzeci przyznał, że stosował agresję w stosunku do innych.**



DLACZEGO?

- **Zjawisko przemocy rówieśniczej uwarunkowane jest wieloma czynnikami**, zarówno indywidualnymi, jak też społecznymi. Spośród nich wymienia się predyspozycje indywidualne, modele wychowania, społeczne poglądy na przemoc i agresję czy charakter relacji międzyludzkich. Przemocy częściej doświadczają dzieci i nastolatki, którzy różnią się od innych (wyglądem fizycznym, płcią, pochodzeniem). Dlatego bardzo istotne jest żebyśmy szerzyli poglądy sprzyjające integracji, nie wykluczeniu.
- **Pamiętaj – chcąc być blisko innych szukaj podobieństw – nie różnic.**

WAŻNA JEST REAKCJA

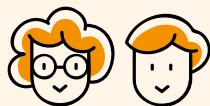
- Mówi się o tym, że przemoc trwa tym dłużej, im więcej jest jej świadków. Zaskakujące, prawda?
- Jednocześnie **każda reakcja, nawet pojedyncza, sprzyja zatrzymaniu zachowań agresywnych.**
- Ofiary przemocy często czują się bezradne, ponieważ nie spotkają się ze zrozumieniem i stanowczym reagowaniem na doświadczaną przemoc.

STOP

ROLA SZKOŁY

- Chociaż przemoc rówieśnicza ma miejsce w różnych okolicznościach i sytuacjach, wiele z nich dzieje się na terenie szkoły, do której uczęszcza uczeń. Ważne jest więc odpowiednie na nią reagowanie. Udowodniono, że zjawisko agresji rówieśniczej jest mniej nasilone w tych szkołach, w których panuje **atmosfera bezpieczeństwa i akceptacji**, a więc taki klimat, w którym wszyscy członkowie jej społeczności (dzieci, pracownicy, rodzice) czują się akceptowani i szanowani.

DOŚWIADCZYŁEŚ AGRESJI? TU MOŻESZ ZNALEZĆ POMOC



- Zgłoś sytuację osobie dorosłej, której ufasz. Może to być rodzic, nauczyciel, psycholog czy pedagog szkolny. Nie zniechęcaj się. Może się zdarzyć, że będziesz musiał/a pukać do wielu drzwi.
- Jeżeli nie możesz uzyskać wsparcia w najbliższym otoczeniu, skorzystaj z pomocy specjalistów pracujących zdalnie. Zadzwoń pod jeden z poniższych numerów telefonu. Osoba udzielająca wsparcia pomoże Ci znaleźć właściwe rozwiązanie sytuacji, w której się znalazłeś/aś.

JESTEŚ ŚWIADKIEM AGRESJI? REAGUJ!

- Powiedz komuś dorosłemu o sytuacji, której byłeś/aś świadkiem. Pamiętaj – na przemoc trzeba reagować. W przypadku braku odpowiedzi i właściwej reakcji – poproś kolejną osobę o pomoc.
- Jeżeli nie wiesz, komu powiedzieć o sytuacji, której byłeś/aś świadkiem, zadzwoń na jeden z poniższych numerów.
- **116 111** – Bezpłatny Telefon Zaufania dla Dzieci i Młodzieży do 18 r.ż.
- **22 484 88 04** – Telefon Zaufania Młodych do 25 r.ż.
- **800 12 12 12** – Dziecięcy Telefon Zaufania Rzecznika Praw Dziecka, infolinia dla dzieci, młodzieży i opiekunów
- **800 100 100** – Telefon dla rodziców i nauczycieli w sprawie bezpieczeństwa dzieci



Ty decydujesz
jak reagujesz



INSTYTUCJA WOJEWÓDZTWA MAŁOPOLSKIEGO

Szpital Kliniczny
im. dr. J. Babińskiego
SPZOZ w Krakowie



MAŁOPOLSKA
DBA O ZDROWIE

Program realizowany jest ze środków
finansowych Województwa Małopolskiego